



Nome: leo Data: / /
Professor(a) Lucinda Turma: 4º e

Vamos fazer um álbum com curiosidades de alguns animais.

Como? Onde? Por quê? - Animais.



Curiosidades

Mamíferos: Há pelo menos 4300 espécies de diferentes mamíferos, com características muito diferentes uns dos outros.

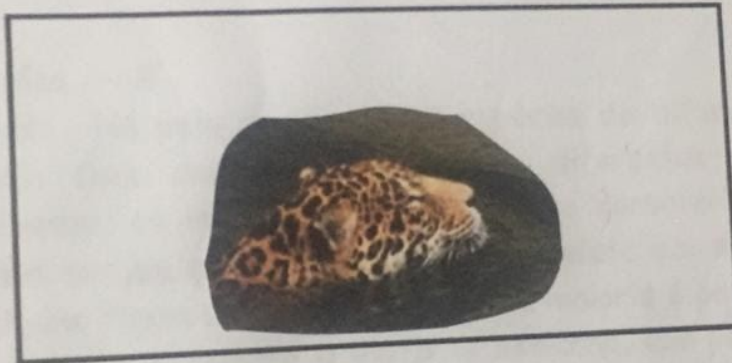
Uma em comum é o sangue quente, pelos e esqueleto.
Insetos rasteiros: São aranhas, centopéias, minhocas, lesmas, são todos invertebrados, não tem espinha dorsal. Eles se escondem em lugares úmidos, como debaixo da terra, pedras, no mundo existem mais de três milhões de espécies.



Nome: Leo prater Data: / /

Bichonário

NOSSO DICIONÁRIO DOS BICHOS



Animal: onça pintada

Características: é um mamífero pertencente à classe
coelho de Filas e possuem respiração pulmonar

Alimentação: é uma espécie carnívora, alimentada
de capivoras, tatupeleiros etc.

Curiosidades: a onça pintada é a fêmea maior Felina do mundo

Nome: João Data: / /

Bichonário

NOSSO DICIONÁRIO DOS BICHOS



Animal: Escorpião

Características: os escorpions são animais de
corpo alongado possuem quatro pares de patas
e um par de pinças e apresentam um ferão
de veneno na ponta da calda.

Alimentação: sua alimentação é baseada em
insetos.

Curiosidades: a canibalismo é uma prática
comum entre todos os escorpions.

as espécies menores medem 2 cm já as maiores
podem chegar aos 25 cm.

Nome: Leo Data: / /
 Turma: Lucanda Professor(a):

Como? Onde? Por quê?

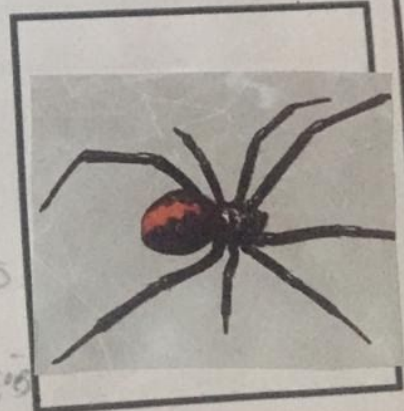


Por quê?

Por que os insetos tem casca?
 Todos os insetos têm uma casquinha dura do lado de fora. A parte da frente a cabeça contém o cérebro, boca, olhos e as antenas. A parte do meio o tórax, 3 pares de pernas e geralmente asas. A parte de trás o abdômen, estômago, na fêmea esta é a parte que produzem os ovos.

Como?

Como os insetos enxergam?
 Muitos animais tem apenas 1 lente em cada olho mas insetos como a libélula e as abelhas tem olhos compostos. Elas não enxergam os objetos claramente mas conseguem perceber o menor movimento vindo de quase todas as direções.



Por quê?

Por que a aranha não é um inseto?
 As aranhas pertencem ao grupo aracnídeo, diferente dos insetos, que tem 6 patas as aranhas tem 8. O corpo delas geralmente é dividido em duas partes - com a cabeça e tórax unidos na frente, e o abdômen atrás.

Nome: Leo Data: / /
 Turma: Lucanda Professor(a):

Como? Onde? Por quê?



Por quê?

Por que os insetos tem casca?
 Todos os insetos têm uma casquinha dura do lado de fora. A parte da frente a cabeça contém o cérebro, boca, olhos e as antenas. A parte do meio o tórax, 3 pares de pernas e geralmente asas. A parte de trás o abdômen, estômago, na fêmea esta é a parte que produzem os ovos.

Como?

Como os insetos enxergam?
 Muitos animais tem apenas 1 lente em cada olho mas insetos como a libélula e as abelhas tem olhos compostos. Elas não enxergam os objetos claramente mas conseguem perceber o menor movimento vindo de quase todas as direções.



Por quê?

Por que a aranha não é um inseto?
 As aranhas pertencem ao grupo aracnídeo, diferente dos insetos, que tem 6 patas as aranhas tem 8. O corpo delas geralmente é dividido em duas partes - com a cabeça e tórax unidos na frente, e o abdômen atrás.



Nome: Deo Data: / /
Turma: Luanda Professor(a):

Como? Onde? Por quê?
Mamíferos - algumas características

- Formação das glândulas mamárias nas fêmeas. Assim os filhotes se alimentam e recebem todos os nutrientes até conseguirem buscar seu próprio alimento.
- Cospe dos mamíferos. Costumam ser cobertos de pelos e sua função é para manter a temperatura corporal adequada com o ambiente.
- Arcada dentária dos mamíferos: Também é adequada de acordo com a evolução para que possa comer a sua presa.

Por quê?

Além de proteger o urso do frio, seu pelo branco serve de camuflagem na neve quando ele sai a caça de alimento



Nome: da anita Data: ___/___/___

Bichonário

NOSSO DICIONÁRIO DOS BICHOS



Animal: coroado-amarelo

Características: elas têm bico forte, língua cor-de-rosa e
cauda longa em forma de espada

Alimentação: comida de acuri e bacouru.

Curiosidades: elas não vivem sozinhas, as
comidas de coroado-amarelo permanecem juntas pela vida
de toda



Nome: Isabella Data: 12/6/20
Turma: Fundamental Professor(a): Luanda

Como? Onde? Por quê? Aves

O que é ?

as aves são os animais onívoros que têm penas. A maioria delas são de todos tipos de cores e podem conseguir voar. As aves não muito altas têm pernas curtas e um bico leve no lugar das dentes e formato aerodinâmico da cauda facilita o voo. Assim como as aranhas têm pernas que se movem e respiram ar, mas batam as asas que não não fazem.

Como ?

as aves costumam voar batendo as asas. Elas têm fortes músculos no peito que movem as asas e pelo bico as penas das asas se impulsionam no ar, fazendo-as levantar e dar altura. Elas usam as asas para receber vento, algumas abem e descem no ar, outras planam ou sobram.

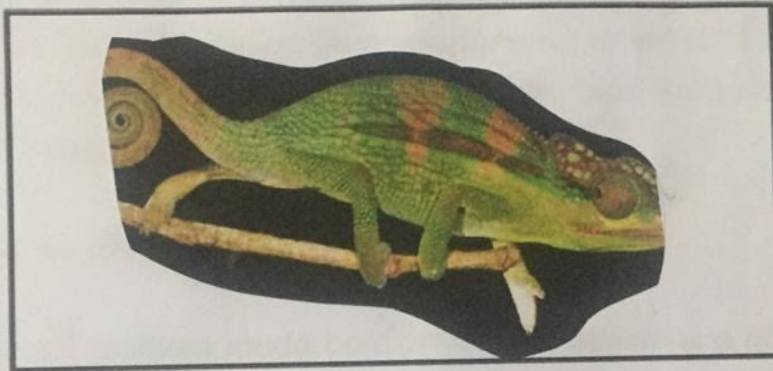
Por quê ?

uma ave tem três tipos de penas: penas pequenas e macias que ficam mais próximas da pele e ajudam a aquecer o corpo. as penas maiores cobrem as asas e a cauda e são um formato aerodinâmico. as penas fortes e mais duras das asas e da cauda ajudam a manter as penas de algumas formas uma superfície lisa que ajuda a ave a voar.

Nome: Leo Santos Data: / /

Bichonário

NOSSO DICIONÁRIO DOS BICHOS



Animal: camaleão

Características: os camaleões tem até 60 centímetros de comprimento com uma língua muito grande para pegar suas presas

Alimentação: come insetos, borboletas e moscas.

Curiosidades: o camaleão pode mudar de cor com a luz do ambiente.



Nome: Leo

Data: / /

Turma: 4º Artista

Professor(a): Linda

Como? Onde? Por quê? - Répteis

O que é?

As cobras, lagartos, tartarugas e crocodilos
pertencem a um grupo chamado répteis
Todos eles têm sangue frio, espinha dorsal
e pele dura formada por placas ou escamas
A maioria põe ovos, sempre em terra seca

Por quê?

Alguns lagartos são opantados pelo rabo
Às vezes, essa é a única parte do corpo
que os predadores conseguem agarrar. Quando
isso acontece, o lagarto quebra a ponta do
rabo. É um truque que surpreende e dá
tempo de fugir.

Elas conseguem andar de cabeça para
baixo sem cair, graças as almofadinhas
que têm sob as patas, cheias de sulcos e
pêlos em forma de ganchos.



Bichonário litorâneo

Animal: estrela-do-mar

Características: É um equinoderme em forma de
estrela. São animais marinhos que habitam
o fundo do mar, dos trópicos até as regiões polares.

Alimentação: _____

Curiosidades: Existem cerca de 1.300 espécies de
estrelas-do-mar no fundo do mar em todos os
oceanos do mundo



Nome: Leo pintoData: 19 / 8 / 20

Bichonário

Animal: Peixe marinhoCaracterísticas: é o anfíbio, cobra muito,
tem outro bife igual um outro.Alimentação: algas e plânctonsCuriosidades: chega a 20 cm adulto; 40 cm.
colocado e comidos.



Nome: Isabella

Data: 14/2/20

Bichonário



Animal: Peixe-palhaço

Características: imbrilhado, cabeça arredondada, listras
abstrusas e cor alaranjada fluorescente.

Alimentação: algas crustáceas e plancton

Curiosidades: gênero ampelurus sub família ampelurina
mais de trinta espécies.

Agora é com você!

Faça uma pesquisa e responda as questões abaixo:

1 - Onde podemos encontrar animais no litoral?

no céu, mar, terra etc
Ex: latuira, caranguejo, água viva...

2 - O que são as dunas?

São montanhas de areia criadas a
partir de processos eólicos

3 - Quais são os animais que vivem nas dunas?

Morvo farinha, caranguejo, cor de areia,
lagartixas, cobras e aves

4 - Como as plantas sobrevivem nas dunas?

Estas não possuem raízes profundas que tenham
areia que cresce em direção à superfície

5 - De onde vêm as conchas?

As conchas são formadas por moluscos
habitantes de ambientes marinhos

6 - Por que não se deve recolher as conchas na praia?

A coleta quando vai se decompondo
contribui com o aumento da quan-
tidade de carbonato de cálcio no
ecossistema marinho

Nome: Helio Prater

Data: 14 / 8 / 20

Bichonário



Animal: plixe balha

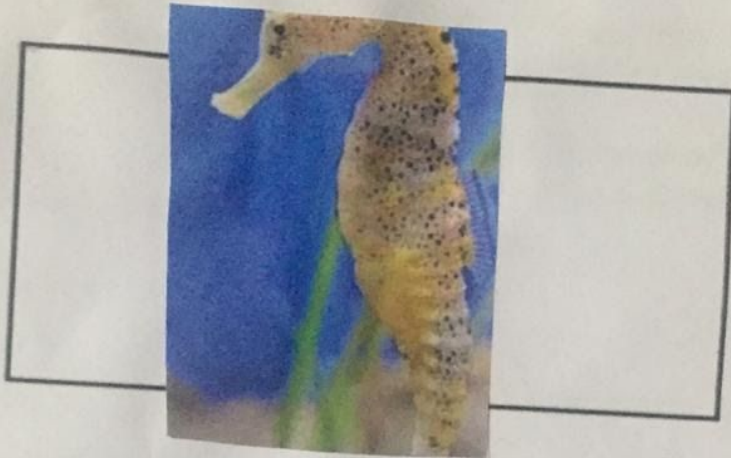
Características: a plixe balha possui uma
massa corporal de aparência gelatinosa, como uma
demoridade em base inferior é demoridade da água

Alimentação: moluscos e crustáceos

Curiosidades: ele é um plixe de água profunda
ele é do australis e do formosa.

Nome: João RobertoData: 14 / 8 / 20

Bichonário

Animal: Caralho-marinhoCaracterísticas: O caralho-marinho é um pequeno peixe caralho de aparência solta alongada parecido com o caralho.Alimentação: Ele não come, engole, captura e planejaCuriosidades: Hippocampus é um espécie caralho-marinho bivalve, pertencente da Família Syngnathidae, de águas mornas temperadas.

Dicionário - florestas tropicais

Animal: mico-leão-dourado

Características: pelos dourados, menos do que
outros micos-guinas e o terceiro dedo da
mão alongado.

Alimentação: _____

Curiosidades: Chama-se exclusivamente na Mata
Atlântica Brasileira.



Bichonário litorâneo

Animal: Siri

Características: São crustáceos que diferenciam-se dos demais por terem seu último par de pernas assumindo a forma de nadadeiras.

Alimentação: Generalistas, alimentando-se de quase tudo.

Curiosidades: A salinidade é um fator importante na distribuição desse animal no ambiente, portanto, eles só vivem em mares e praias.



Agora é com você!

Faça uma pesquisa e responda as questões abaixo:

1 - Por que as florestas tropicais são importantes?

Porque são responsáveis pela maior parte do oxigênio liberado pelas árvores e plantas e por causa da grande variedade de animais que nelas habitam.

2 - O que é uma epífita?

Plantas que vivem sobre outras plantas sem que ocorra parasitismo ex: Orquídea

2 / 4

3 - Como as epifitas conseguem água?

Através do mecanismo de captação aérea. Como elas ficam em cima de árvores elas acabam pegando a umidade, luz e luz solar para realizar fotossíntese.

4 - Faça uma ilustração de uma floresta tropical.



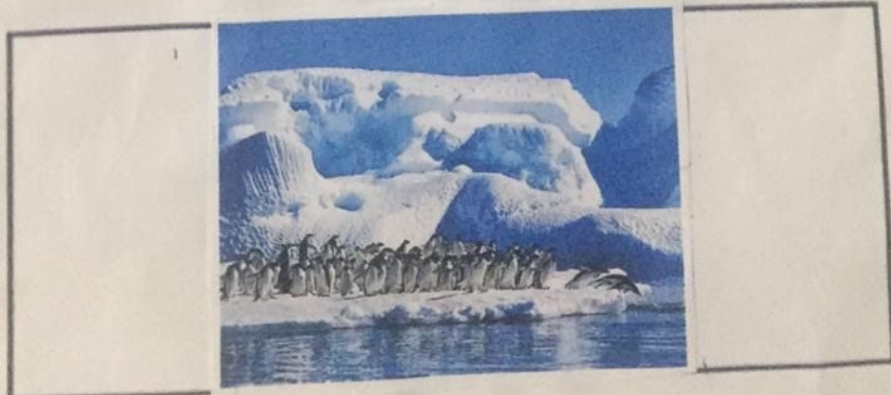
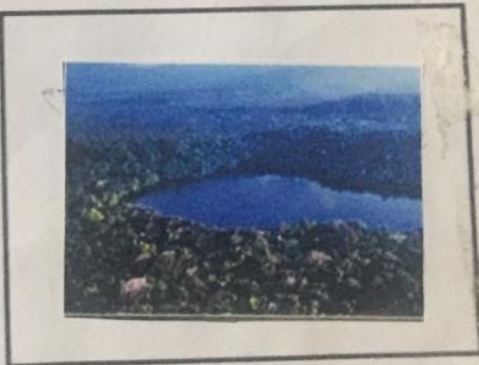




Nome: h40 Data: / /
Professor(a) Luanda Turma: pequena

Ecossistema

Faça uma ilustração de três ecossistemas: marinho, amazônico e polar.



Dicionário - florestas tropicais

Animal: Ariranha

Características: É um mamífero mustelídeo,
que habita o Pantanal e a bacia do Rio
Amazonas

Alimentação: Peixes, principalmente piranha e traira.

Curiosidades: Ela é a maior da família das lontras,
podendo chegar a medir quase 2 metros de
comprimento e podem chegar a pesar 34Kg.

